



АДМИНИСТРАЦИЯ НИЖНЕВАРТОВСКОГО РАЙОНА
Ханты-Мансийского автономного округа – Югры

ПОСТАНОВЛЕНИЕ

от 09.03.2023

№ 215

г. Нижневартовск

Об утверждении проекта
планировки территории

В соответствии со статьями 42, 45 Градостроительного кодекса Российской Федерации, постановлением администрации района от 18.09.2019 № 1853 «Об утверждении Порядка подготовки документации по планировке территории и принятия решения об ее утверждении для размещения объектов на территории Нижневартовского района», учитывая протокол общественных обсуждений от 27.02.2023 № 2/23 и заключение о результатах общественных обсуждений от 27.02.2023 № 2/23 документации по планировке территории:

1. Утвердить проект планировки территории для объекта «Обустройство Самотлорского месторождения. Куст скважин №№ 831, 1320Б, 1804, 1961, 2112» согласно приложению.

2. Контроль за выполнением постановления возложить на исполняющего обязанности заместителя начальника управления – главного архитектора управления градостроительства, развития жилищно-коммунального комплекса и энергетики администрации района В.В. Тиханова.

Глава района

Б.А. Саломатин

Основная часть проекта планировки территории

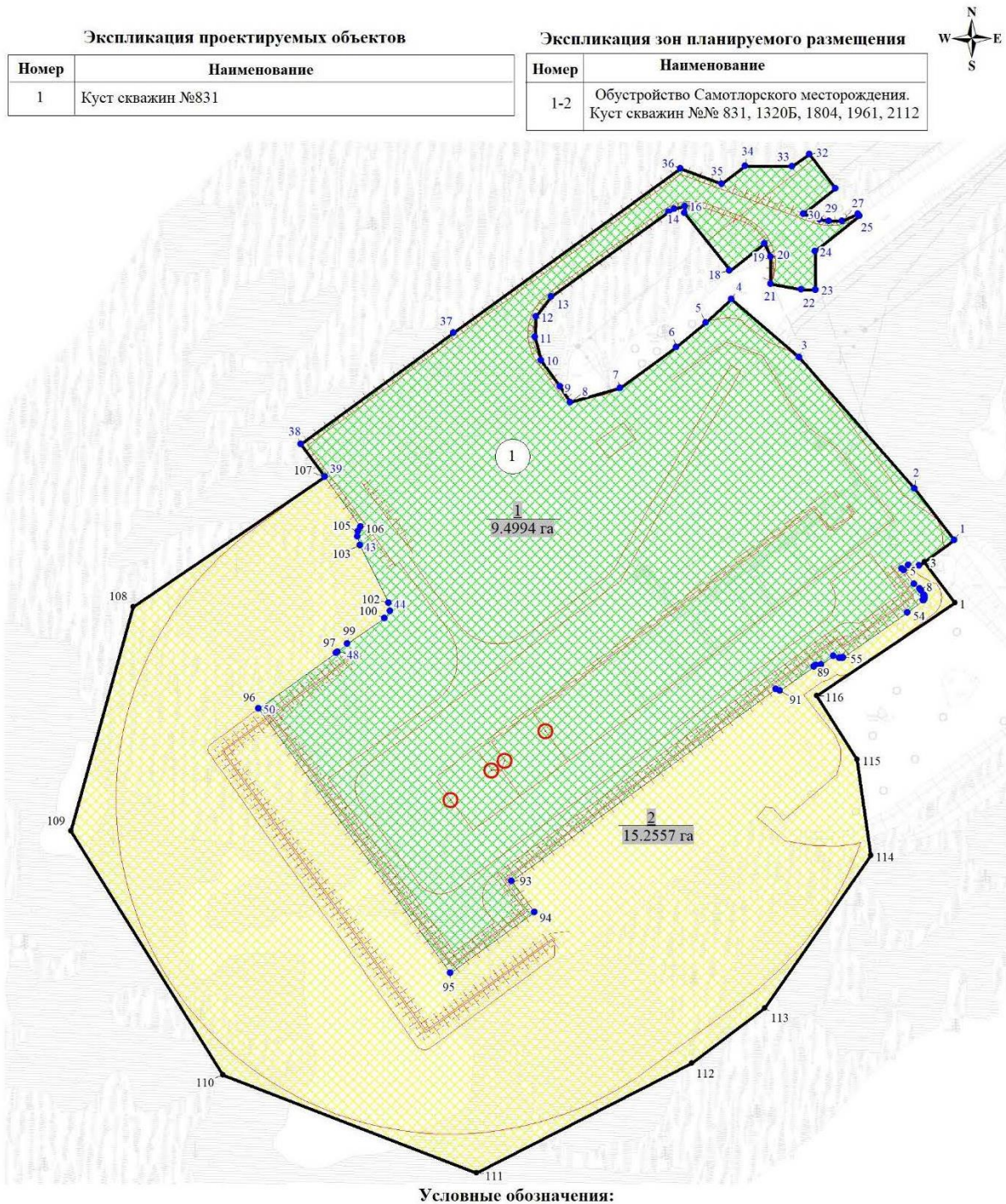
1.1. Чертежи планировки территории территории

Чертеж планировки территории по объекту:

«Обустройство Самотлорского месторождения. Куст скважин №№ 831, 1320Б, 1804, 1961, 2112»

Землепользователь АО «Самотлорнефтегаз»

Масштаб 1:1500



- граница территории, в отношении которой осуществляется подготовка проекта планировки

- граница зоны размещения объектов капитального строительства

- граница зоны вырубki леса и размещения временных объектов

1 - номер проектируемого объекта

• 1 - номера характерных точек границы зоны размещения объектов капитального строительства

• 1 - номера характерных точек границы зоны вырубki леса и размещения временных объектов

1 - номер зоны планируемого размещения объектов капитального строительства/площадь зоны размещения

2 - номер зоны вырубki леса и размещения временных объектов/площадь зоны размещения

Чертеж планировки территории по объекту:

«Обустройство Самотлорского месторождения. Куст скважин №№ 831, 1320Б, 1804, 1961, 2112»

Землепользователь АО «Самотлорнефтегаз»

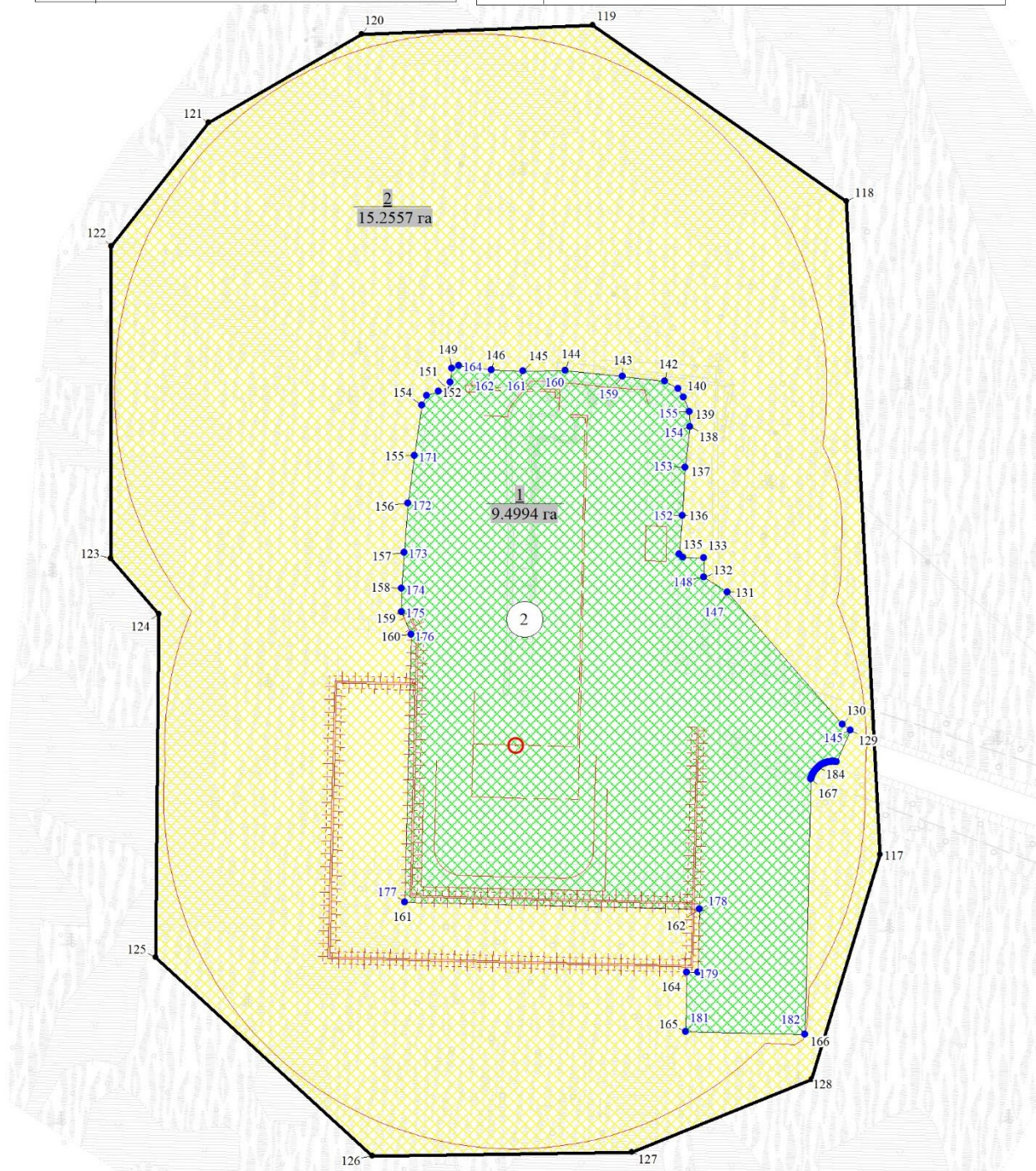
Масштаб 1:1500

Экспликация зон планируемого размещения

Номер	Наименование
1-2	Обустройство Самотлорского месторождения. Куст скважин №№ 831, 1320Б, 1804, 1961, 2112

Экспликация проектируемых объектов

Номер	Наименование
2	Куст скважин №1961



Условные обозначения:

- граница территории, в отношении которой осуществляется подготовка проекта планировки
- граница зоны размещения объектов капитального строительства
- граница зоны вырубki леса и размещения временных объектов
- номер проектируемого объекта

- номера характерных точек границы зоны размещения объектов капитального строительства
- номера характерных точек границы зоны вырубki леса и размещения временных объектов
- номер зоны планируемого размещения объектов капитального строительства/площадь зоны размещения 9.4994 га
- номер зоны вырубki леса и размещения временных объектов/площадь зоны размещения 15.2557 га

Чертеж планировки территории по объекту:

«Обустройство Самотлорского месторождения. Куст скважин №№ 831, 1320Б, 1804, 1961, 2112»

Землепользователь АО «Самотлорнефтегаз»

Масштаб 1:2000

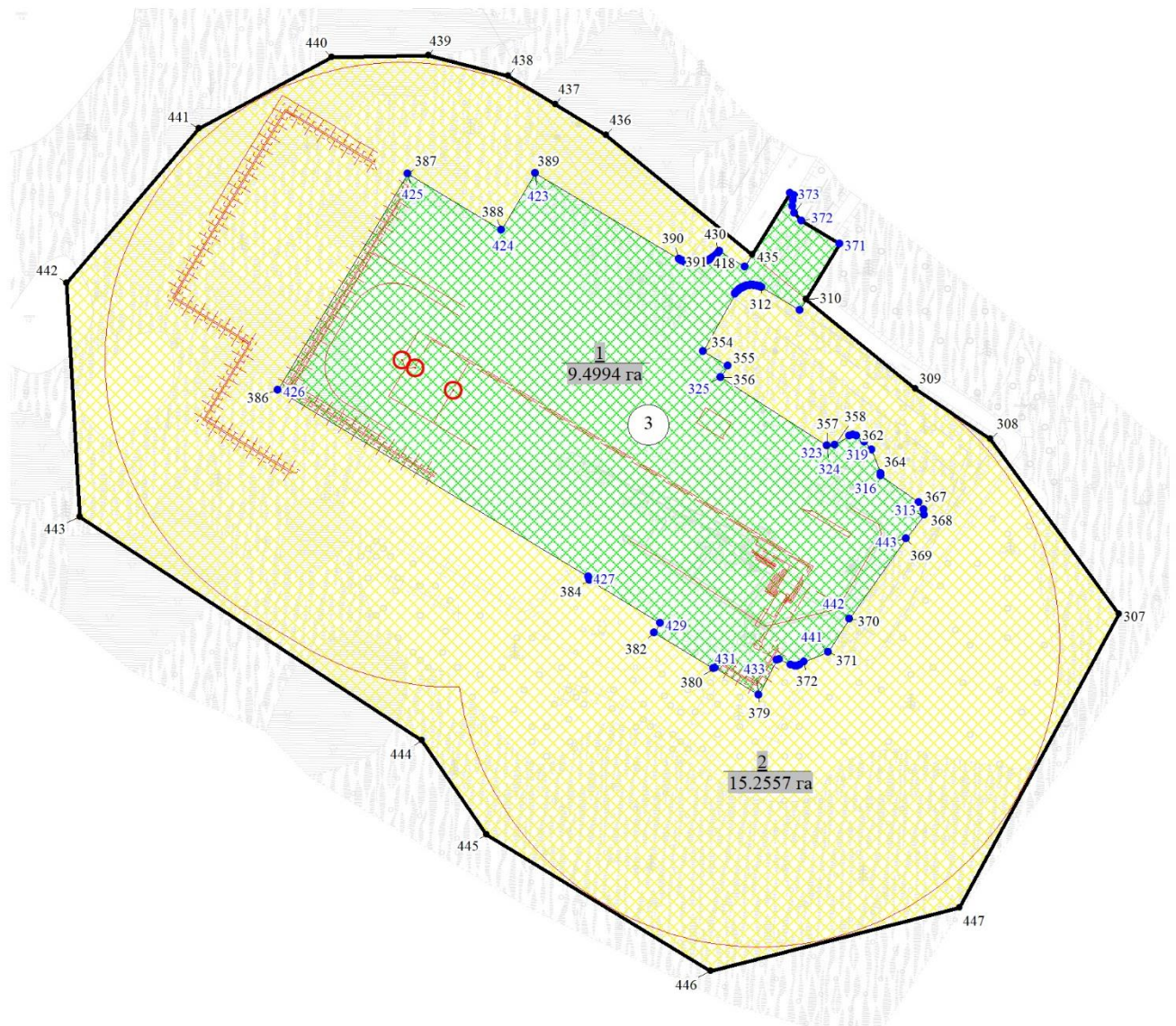


Экспликация зон планируемого размещения

Номер	Наименование
1-2	Обустройство Самотлорского месторождения. Куст скважин №№ 831, 1320Б, 1804, 1961, 2112

Экспликация проектируемых объектов

Номер	Наименование
3	Куст скважин №2112



Условные обозначения:

- граница территории, в отношении которой осуществляется подготовка проекта планировки

- граница зоны размещения объектов капитального строительства

- граница зоны вырубki леса и размещения временных объектов

- номер проектируемого объекта

1 - номера характерных точек границы зоны размещения объектов капитального строительства

1 - номера характерных точек границы зоны вырубki леса и размещения временных объектов

1
9.4994 га - номер зоны планируемого размещения объектов капитального строительства/площадь зоны размещения

2
15.2557 га - номер зоны вырубki леса и размещения временных объектов/площадь зоны размещения

Чертеж планировки территории по объекту:

«Обустройство Самотлорского месторождения. Куст скважин №№ 831, 1320Б, 1804, 1961, 2112»

Землепользователь АО «Самотлорнефтегаз»

Масштаб 1:1500

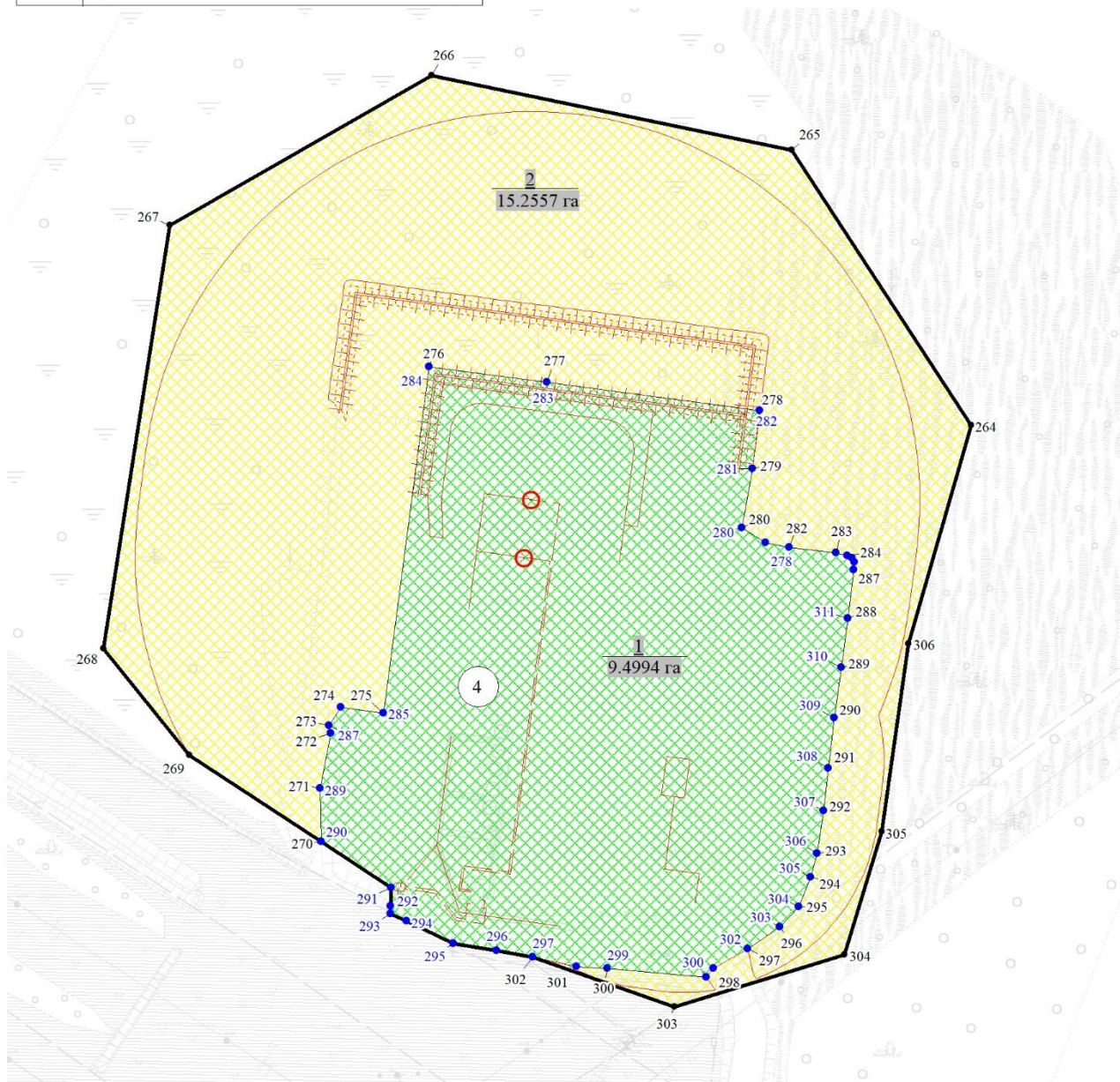


Экспликация зон планируемого размещения

Номер	Наименование
1-2	Обустройство Самотлорского месторождения. Куст скважин №№ 831, 1320Б, 1804, 1961, 2112

Экспликация проектируемых объектов

Номер	Наименование
4	Куст скважин №1804



Условные обозначения:

- граница территории, в отношении которой осуществляется подготовка проекта планировки

- граница зоны размещения объектов капитального строительства

- граница зоны вырубке леса и размещения временных объектов

- номер проектируемого объекта

1 - номера характерных точек границы зоны размещения объектов капитального строительства

1 - номера характерных точек границы зоны вырубке леса и размещения временных объектов

1 - номер зоны планируемого размещения объектов капитального строительства/площадь зоны размещения

2 - номер зоны вырубке леса и размещения временных объектов/площадь зоны размещения

Чертеж планировки территории по объекту:

«Обустройство Самотлорского месторождения. Куст скважин №№ 831, 1320Б, 1804, 1961, 2112»

Землепользователь АО «Самотлорнефтегаз»

Масштаб 1:1500



Экспликация зон планируемого размещения

Номер	Наименование
1-2	Обустройство Самотлорского месторождения. Куст скважин №№ 831, 1320Б, 1804, 1961, 2112

Экспликация проектируемых объектов

Номер	Наименование
5	Куст скважин №1320Б



Условные обозначения:

- граница территории, в отношении которой осуществляется подготовка проекта планировки

- граница зоны размещения объектов капитального строительства

- граница зоны вырубki леса и размещения временных объектов

- номер проектируемого объекта

1 - номера характерных точек границы зоны размещения объектов капитального строительства

1 - номера характерных точек границы зоны вырубki леса и размещения временных объектов

1 - номер зоны планируемого размещения объектов капитального строительства/площадь зоны размещения

2 - номер зоны вырубki леса и размещения временных объектов/площадь зоны размещения

Перечень координат характерных точек границы зоны планируемого размещения объекта капитального строительства

№	X	Y
1	990021.79	4410606.48
2	990037.25	4410594.59
3	990076.37	4410560.20
4	990093.78	4410539.90
5	990086.83	4410532.26
6	990079.49	4410523.38
7	990067.30	4410506.65
8	990062.96	4410491.61
9	990067.77	4410488.66
10	990075.56	4410483.04
11	990082.46	4410481.16
12	990088.68	4410481.43
13	990094.61	4410486.05
14	990119.95	4410521.05
15	990120.78	4410522.85
16	990121.57	4410525.99
17	990119.50	4410525.86
18	990102.34	4410539.33
19	990110.37	4410549.83
20	990106.46	4410551.65
21	990098.32	4410551.65
22	990096.74	4410560.77
23	990096.50	4410565.05
24	990108.16	4410564.95
25	990118.63	4410578.08
26	990119.31	4410577.66
27	990117.18	4410572.90
28	990117.12	4410569.04
29	990117.52	4410566.28
30	990119.33	4410561.34
31	990126.87	4410571.04
32	990137.10	4410563.13
33	990133.52	4410558.07
34	990133.63	4410543.95
35	990128.22	4410537.03
36	990132.79	4410524.55
37	990083.78	4410456.80
38	990050.54	4410411.23
39	990040.68	4410418.29
40	990025.76	4410428.95
41	990024.49	4410428.18
42	990022.91	4410428.15
43	990020.23	4410428.88
44	990003.01	4410437.41
45	990000.60	4410437.89
46	989998.55	4410436.16

47	989990.87	4410425.04
48	989988.40	4410422.18
49	989988.13	4410421.69
50	989971.54	4410398.55
51	989892.52	4410455.87
52	989910.72	4410480.97
53	989920.03	4410474.21
54	989977.33	4410553.17
55	989976.90	4410554.40
56	989984.02	4410564.64
57	989984.51	4410565.15
58	989984.61	4410566.76
59	989987.19	4410570.44
60	989986.66	4410572.18
61	989986.65	4410572.21
62	989986.63	4410572.24
63	989986.62	4410572.27
64	989986.61	4410572.30
65	989986.59	4410572.34
66	989986.58	4410572.37
67	989986.57	4410572.41
68	989986.57	4410572.44
69	989986.56	4410572.47
70	989986.55	4410572.51
71	989986.55	4410572.54
72	989986.55	4410572.58
73	989986.54	4410572.61
74	989986.54	4410572.65
75	989986.54	4410572.69
76	989986.54	4410572.72
77	989986.55	4410572.76
78	989986.55	4410572.79
79	989986.56	4410572.83
80	989986.56	4410572.86
81	989986.57	4410572.89
82	989986.58	4410572.93
83	989986.59	4410572.96
84	989986.60	4410573.00
85	989986.61	4410573.03
86	989986.63	4410573.06
87	989986.64	4410573.09
88	989986.66	4410573.13
89	989986.67	4410573.16
90	989986.69	4410573.19
91	989986.71	4410573.22
92	990000.18	4410592.51
93	990003.82	4410597.24

94	990003.85	4410597.27
95	990003.87	4410597.30
96	990003.90	4410597.32
97	990003.94	4410597.35
98	990003.97	4410597.38
99	990004.00	4410597.40
100	990004.03	4410597.43
101	990004.07	4410597.45
102	990004.10	4410597.47
103	990004.14	4410597.49
104	990004.18	4410597.51
105	990004.21	4410597.53
106	990004.25	4410597.54
107	990004.29	4410597.56
108	990004.33	4410597.57
109	990004.37	4410597.58
110	990004.41	4410597.60
111	990004.45	4410597.61
112	990004.49	4410597.61
113	990004.53	4410597.62
114	990004.57	4410597.63
115	990004.61	4410597.63
116	990004.65	4410597.63
117	990004.69	4410597.63
118	990004.73	4410597.63
119	990004.77	4410597.63
120	990004.81	4410597.63
121	990004.85	4410597.63
122	990004.89	4410597.62
123	990004.93	4410597.61
124	990004.97	4410597.60
125	990005.01	4410597.59
126	990005.05	4410597.58
127	990005.09	4410597.57
128	990005.13	4410597.56
129	990005.17	4410597.54
130	990005.21	4410597.52
131	990005.24	4410597.51
132	990005.28	4410597.49
133	990005.32	4410597.47
134	990005.35	4410597.44
135	990005.39	4410597.42
136	990005.42	4410597.40
137	990006.72	4410596.67
138	990007.31	4410596.20
139	990008.78	4410594.53
140	990012.89	4410591.39
141	990013.33	4410590.81
142	990014.37	4410592.82
143	990014.39	4410592.80
144	990014.18	4410596.03

145	981826.04	4429885.81
146	981827.77	4429883.47
147	981865.51	4429850.72
148	981869.74	4429843.92
149	981875.19	4429844.06
150	981875.34	4429838.04
151	981876.19	4429836.99
152	981887.25	4429837.85
153	981900.94	4429838.71
154	981912.49	4429840.01
155	981916.84	4429839.84
156	981920.96	4429838.12
157	981923.44	4429836.70
158	981925.57	4429832.79
159	981926.82	4429820.83
160	981928.50	4429804.53
161	981928.35	4429792.50
162	981928.65	4429783.39
163	981929.68	4429778.33
164	981929.88	4429774.12
165	981929.22	4429772.20
166	981925.23	4429771.77
167	981922.89	4429771.46
168	981922.60	4429768.29
169	981921.36	4429764.98
170	981918.62	4429763.71
171	981904.34	4429761.53
172	981890.71	4429759.74
173	981876.73	4429758.64
174	981866.43	4429757.91
175	981859.74	4429757.89
176	981853.38	4429760.54
177	981777.16	4429758.73
178	981775.16	4429842.70
179	981757.17	4429842.27
180	981757.24	4429839.17
181	981740.28	4429838.75
182	981739.45	4429872.74
183	981812.20	4429874.52
184	981812.42	4429874.58
185	981812.63	4429874.64
186	981812.85	4429874.71
187	981813.06	4429874.79
188	981813.27	4429874.87
189	981813.47	4429874.96
190	981813.68	4429875.06
191	981813.87	4429875.17
192	981814.07	4429875.28
193	981814.26	4429875.40
194	981814.45	4429875.52
195	981814.63	4429875.66

196	981814.81	4429875.79
197	981814.98	4429875.94
198	981815.14	4429876.09
199	981815.31	4429876.25
200	981815.46	4429876.41
201	981815.61	4429876.58
202	981815.76	4429876.75
203	981815.90	4429876.92
204	981816.03	4429877.11
205	981816.15	4429877.29
206	981816.27	4429877.48
207	981816.39	4429877.68
208	981816.49	4429877.88
209	981816.59	4429878.08
210	981816.68	4429878.29
211	981816.76	4429878.49
212	981816.84	4429878.71
213	981816.91	4429878.92
214	981816.97	4429879.14
215	981817.03	4429879.36
216	981817.07	4429879.58
217	981817.11	4429879.80
218	981817.14	4429880.02
219	981817.17	4429880.24
220	981817.18	4429880.47
221	981817.19	4429880.69
222	981817.19	4429880.92
223	981817.18	4429881.14
224	981817.16	4429881.37
225	981817.14	4429881.59
226	981817.11	4429881.81
227	966632.86	4438310.91
228	966672.21	4438286.11
229	966676.77	4438287.50
230	966683.49	4438283.61
231	966684.64	4438284.04
232	966777.80	4438229.98
233	966780.50	4438234.64
234	966817.49	4438213.20
235	966812.51	4438204.63
236	966811.61	4438204.47
237	966817.05	4438200.76
238	966809.12	4438186.40
239	966801.38	4438173.07
240	966796.10	4438163.30
241	966788.46	4438147.39
242	966786.49	4438143.44
243	966773.30	4438122.45
244	966765.55	4438126.93
245	966754.51	4438134.08
246	966744.92	4438140.83

247	966730.41	4438150.91
248	966707.54	4438166.73
249	966697.58	4438173.96
250	966697.51	4438173.96
251	966691.44	4438176.37
252	966689.31	4438178.91
253	966682.84	4438181.50
254	966666.08	4438193.57
255	966661.97	4438196.44
256	966656.27	4438199.53
257	966649.93	4438202.24
258	966642.18	4438208.34
259	966641.47	4438210.87
260	966634.64	4438214.81
261	966619.04	4438223.88
262	966625.59	4438235.16
263	966615.90	4438240.76
264	966609.69	4438240.84
265	966605.98	4438243.93
266	966594.48	4438257.78
267	966586.40	4438273.79
268	966587.62	4438274.38
269	966593.46	4438269.38
270	966599.13	4438268.12
271	966605.92	4438269.82
272	966611.11	4438274.73
273	966624.21	4438295.95
274	969504.71	4438692.35
275	969505.80	4438691.76
276	969506.35	4438690.52
277	969507.03	4438687.69
278	969508.51	4438675.57
279	969509.68	4438669.49
280	969513.54	4438663.38
281	969528.70	4438666.16
282	969543.72	4438668.09
283	969551.00	4438613.25
284	969555.01	4438583.01
285	969465.82	4438571.18
286	969467.28	4438560.20
287	969462.51	4438557.21
288	969460.60	4438557.61
289	969446.42	4438554.92
290	969432.68	4438555.19
291	969420.87	4438573.17
292	969416.00	4438573.09
293	969414.16	4438573.05
294	969412.26	4438577.16
295	969406.44	4438589.12
296	969404.62	4438600.28
297	969402.93	4438609.64

298	969400.53	4438620.86
299	969400.08	4438628.79
300	969397.72	4438654.26
301	969400.07	4438656.06
302	969405.16	4438665.02
303	969410.75	4438673.14
304	969415.85	4438678.09
305	969423.54	4438681.17
306	969429.69	4438682.75
307	969440.62	4438684.42
308	969451.56	4438685.69
309	969464.50	4438687.18
310	969477.50	4438689.02
311	969490.24	4438690.68
312	969502.66	4438692.31
313	979728.54	4439722.28
314	979730.30	4439721.97
315	979732.81	4439720.49
316	979741.68	4439707.68
317	979742.63	4439707.62
318	979750.50	4439704.54
319	979753.15	4439702.16
320	979755.09	4439699.53
321	979755.49	4439698.27
322	979755.23	4439697.08
323	979752.12	4439692.10
324	979751.92	4439689.57
325	979774.86	4439653.67
326	979778.73	4439656.16
327	979783.72	4439647.81
328	979802.93	4439658.53
329	979803.13	4439658.67
330	979803.32	4439658.83
331	979803.51	4439658.99
332	979803.70	4439659.16
333	979803.87	4439659.33
334	979804.04	4439659.51
335	979804.21	4439659.70
336	979804.36	4439659.89
337	979804.52	4439660.08
338	979804.66	4439660.28
339	979804.80	4439660.49
340	979804.93	4439660.70
341	979805.05	4439660.92
342	979805.16	4439661.14
343	979805.27	4439661.36
344	979805.37	4439661.59
345	979805.46	4439661.82
346	979805.55	4439662.05
347	979805.62	4439662.29
348	979805.69	4439662.53

349	979805.75	4439662.77
350	979805.80	4439663.01
351	979805.84	4439663.25
352	979805.87	4439663.50
353	979805.90	4439663.74
354	979805.91	4439663.99
355	979805.92	4439664.24
356	979805.92	4439664.49
357	979805.91	4439664.73
358	979805.89	4439664.98
359	979805.87	4439665.23
360	979805.83	4439665.47
361	979805.79	4439665.72
362	979805.74	4439665.96
363	979805.68	4439666.20
364	979805.61	4439666.44
365	979805.53	4439666.67
366	979805.45	4439666.91
367	979805.35	4439667.14
368	979805.25	4439667.36
369	979805.14	4439667.59
370	979797.55	4439680.24
371	979819.82	4439693.66
372	979827.53	4439680.88
373	979830.27	4439678.55
374	979832.36	4439677.95
375	979834.53	4439678.02
376	979836.14	4439678.53
377	979836.87	4439677.17
378	979812.14	4439661.74
379	979817.30	4439653.32
380	979817.02	4439653.10
381	979816.75	4439652.88
382	979816.49	4439652.64
383	979816.23	4439652.39
384	979815.99	4439652.14
385	979815.75	4439651.87
386	979815.52	4439651.60
387	979815.30	4439651.32
388	979815.09	4439651.04
389	979814.89	4439650.74
390	979814.70	4439650.44
391	979814.52	4439650.14
392	979814.35	4439649.83
393	979814.19	4439649.51
394	979814.05	4439649.19
395	979813.91	4439648.86
396	979813.79	4439648.53
397	979813.67	4439648.19
398	979813.57	4439647.85
399	979813.48	4439647.51

400	979813.40	4439647.16
401	979813.34	4439646.81
402	979813.28	4439646.46
403	979813.24	4439646.11
404	979813.21	4439645.76
405	979813.19	4439645.40
406	979813.19	4439645.05
407	979813.19	4439644.69
408	979813.21	4439644.34
409	979813.24	4439643.98
410	979813.28	4439643.63
411	979813.34	4439643.28
412	979813.41	4439642.93
413	979813.48	4439642.59
414	979813.57	4439642.24
415	979813.68	4439641.90
416	979813.79	4439641.57
417	979813.92	4439641.23
418	979814.05	4439640.91
419	979814.20	4439640.58
420	979814.36	4439640.27
421	979814.53	4439639.96
422	979814.71	4439639.65
423	979843.68	4439591.34
424	979824.51	4439579.84
425	979843.42	4439548.32
426	979770.54	4439504.60
427	979707.82	4439609.23
428	979706.50	4439609.51
429	979692.18	4439633.37
430	979688.85	4439631.38
431	979676.90	4439651.29
432	979677.15	4439651.85
433	979668.00	4439666.42
434	979679.77	4439672.65
435	979679.92	4439673.50
436	979678.13	4439677.38
437	979677.70	4439678.68
438	979677.77	4439679.47
439	979678.12	4439680.26
440	979679.16	4439681.83
441	979682.36	4439689.81
442	979693.52	4439697.04
443	979720.55	4439716.17

**Перечень координат характерных точек границы зоны вырубki леса и
размещения временных объектов**

№	X	Y			
1	990003.10	4410606.69	51	990003.87	4410597.30
2	990015.24	4410597.49	52	990003.85	4410597.27
3	990014.18	4410596.03	53	990003.82	4410597.24
4	990014.39	4410592.80	54	990000.18	4410592.51
5	990013.33	4410590.81	55	989986.71	4410573.22
6	990012.89	4410591.39	56	989986.69	4410573.19
7	990008.78	4410594.53	57	989986.67	4410573.16
8	990007.31	4410596.20	58	989986.66	4410573.13
9	990006.72	4410596.67	59	989986.64	4410573.09
10	990005.42	4410597.40	60	989986.63	4410573.06
11	990005.39	4410597.42	61	989986.61	4410573.03
12	990005.35	4410597.44	62	989986.60	4410573.00
13	990005.32	4410597.47	63	989986.59	4410572.96
14	990005.28	4410597.49	64	989986.58	4410572.93
15	990005.24	4410597.51	65	989986.57	4410572.89
16	990005.21	4410597.52	66	989986.56	4410572.86
17	990005.17	4410597.54	67	989986.56	4410572.83
18	990005.13	4410597.56	68	989986.55	4410572.79
19	990005.09	4410597.57	69	989986.55	4410572.76
20	990005.05	4410597.58	70	989986.54	4410572.72
21	990005.01	4410597.59	71	989986.54	4410572.69
22	990004.97	4410597.60	72	989986.54	4410572.65
23	990004.93	4410597.61	73	989986.54	4410572.61
24	990004.89	4410597.62	74	989986.55	4410572.58
25	990004.85	4410597.63	75	989986.55	4410572.54
26	990004.81	4410597.63	76	989986.55	4410572.51
27	990004.77	4410597.63	77	989986.56	4410572.47
28	990004.73	4410597.63	78	989986.57	4410572.44
29	990004.69	4410597.63	79	989986.57	4410572.41
30	990004.65	4410597.63	80	989986.58	4410572.37
31	990004.61	4410597.63	81	989986.59	4410572.34
32	990004.57	4410597.63	82	989986.61	4410572.30
33	990004.53	4410597.62	83	989986.62	4410572.27
34	990004.49	4410597.61	84	989986.63	4410572.24
35	990004.45	4410597.61	85	989986.65	4410572.21
36	990004.41	4410597.60	86	989986.66	4410572.18
37	990004.37	4410597.58	87	989987.19	4410570.44
38	990004.33	4410597.57	88	989984.61	4410566.76
39	990004.29	4410597.56	89	989984.51	4410565.15
40	990004.25	4410597.54	90	989984.02	4410564.64
41	990004.21	4410597.53	91	989976.90	4410554.40
42	990004.18	4410597.51	92	989977.33	4410553.17
43	990004.14	4410597.49	93	989920.03	4410474.21
44	990004.10	4410597.47	94	989910.72	4410480.97
45	990004.07	4410597.45	95	989892.52	4410455.87
46	990004.03	4410597.43	96	989971.54	4410398.55
47	990004.00	4410597.40	97	989988.13	4410421.69
48	990003.97	4410597.38	98	989988.40	4410422.18
49	990003.94	4410597.35	99	989990.87	4410425.04
50	990003.90	4410597.32	100	989998.55	4410436.16
			101	990000.60	4410437.89

102	990003.01	4410437.41
103	990020.23	4410428.88
104	990022.91	4410428.15
105	990024.49	4410428.18
106	990025.76	4410428.95
107	990040.68	4410418.29
108	990001.88	4410360.95
109	989934.95	4410342.43
110	989862.03	4410387.84
111	989832.78	4410463.60
112	989865.47	4410527.99
113	989882.03	4410549.83
114	989927.65	4410581.52
115	989956.24	4410577.39
116	989975.24	4410565.36
117	981790.72	4429894.10
118	981976.79	4429884.53
119	982026.93	4429812.28
120	982024.31	4429746.44
121	981999.19	4429702.84
122	981963.96	4429675.12
123	981875.02	4429674.83
124	981859.14	4429688.69
125	981761.42	4429687.71
126	981704.86	4429749.47
127	981705.98	4429823.47
128	981726.72	4429874.64
129	981826.04	4429885.81
130	981827.77	4429883.47
131	981865.51	4429850.72
132	981869.74	4429843.92
133	981875.19	4429844.06
134	981875.34	4429838.04
135	981876.19	4429836.99
136	981887.25	4429837.85
137	981900.94	4429838.71
138	981912.49	4429840.01
139	981916.84	4429839.84
140	981920.96	4429838.12
141	981923.44	4429836.70
142	981925.57	4429832.79
143	981926.82	4429820.83
144	981928.50	4429804.53
145	981928.35	4429792.50
146	981928.65	4429783.39
147	981929.68	4429778.33
148	981929.88	4429774.12
149	981929.22	4429772.20
150	981925.23	4429771.77
151	981922.89	4429771.46
152	981922.60	4429768.29
153	981921.36	4429764.98
154	981918.62	4429763.71

155	981904.34	4429761.53
156	981890.71	4429759.74
157	981876.73	4429758.64
158	981866.43	4429757.91
159	981859.74	4429757.89
160	981853.38	4429760.54
161	981777.16	4429758.73
162	981775.16	4429842.70
163	981757.17	4429842.27
164	981757.24	4429839.17
165	981740.28	4429838.75
166	981739.45	4429872.74
167	981812.20	4429874.52
168	981812.42	4429874.58
169	981812.63	4429874.64
170	981812.85	4429874.71
171	981813.06	4429874.79
172	981813.27	4429874.87
173	981813.47	4429874.96
174	981813.68	4429875.06
175	981813.87	4429875.17
176	981814.07	4429875.28
177	981814.26	4429875.40
178	981814.45	4429875.52
179	981814.63	4429875.66
180	981814.81	4429875.79
181	981814.98	4429875.94
182	981815.14	4429876.09
183	981815.31	4429876.25
184	981815.46	4429876.41
185	981815.61	4429876.58
186	981815.76	4429876.75
187	981815.90	4429876.92
188	981816.03	4429877.11
189	981816.15	4429877.29
190	981816.27	4429877.48
191	981816.39	4429877.68
192	981816.49	4429877.88
193	981816.59	4429878.08
194	981816.68	4429878.29
195	981816.76	4429878.49
196	981816.84	4429878.71
197	981816.91	4429878.92
198	981816.97	4429879.14
199	981817.03	4429879.36
200	981817.07	4429879.58
201	981817.11	4429879.80
202	981817.14	4429880.02
203	981817.17	4429880.24
204	981817.18	4429880.47
205	981817.19	4429880.69
206	981817.19	4429880.92
207	981817.18	4429881.14

208	981817.16	4429881.37
209	981817.14	4429881.59
210	981817.11	4429881.81
211	966586.40	4438273.79
212	966594.48	4438257.78
213	966605.98	4438243.93
214	966609.69	4438240.84
215	966615.90	4438240.76
216	966625.59	4438235.16
217	966619.04	4438223.88
218	966634.64	4438214.81
219	966641.47	4438210.87
220	966642.18	4438208.34
221	966649.93	4438202.24
222	966656.27	4438199.53
223	966661.97	4438196.44
224	966666.08	4438193.57
225	966682.84	4438181.50
226	966689.31	4438178.91
227	966691.44	4438176.37
228	966697.51	4438173.96
229	966697.58	4438173.96
230	966707.54	4438166.73
231	966730.41	4438150.91
232	966717.06	4438144.60
233	966684.17	4438141.56
234	966658.30	4438147.95
235	966633.55	4438160.08
236	966607.68	4438182.12
237	966591.08	4438213.57
238	966585.97	4438248.06
239	966590.10	4438266.21
240	966717.47	4438341.32
241	966734.30	4438335.47
242	966760.49	4438319.42
243	966775.97	4438298.67
244	966790.03	4438273.12
245	966793.38	4438243.26
246	966791.07	4438228.52
247	966817.49	4438213.20
248	966780.50	4438234.64
249	966777.80	4438229.98
250	966684.64	4438284.04
251	966683.49	4438283.61
252	966676.77	4438287.50
253	966672.21	4438286.11
254	966637.80	4438307.80
255	966637.34	4438309.21
256	966637.19	4438317.47
257	966640.14	4438324.86
258	966643.02	4438334.72
259	966656.54	4438340.87
260	966670.66	4438338.98

261	966681.48	4438331.24
262	966697.71	4438326.97
263	966710.04	4438332.56
264	969539.90	4438722.44
265	969610.74	4438676.30
266	969629.99	4438583.60
267	969591.39	4438516.15
268	969482.39	4438499.05
269	969455.03	4438521.16
270	969432.68	4438555.19
271	969446.42	4438554.92
272	969460.60	4438557.61
273	969462.51	4438557.21
274	969467.28	4438560.20
275	969465.82	4438571.18
276	969555.01	4438583.01
277	969551.00	4438613.25
278	969543.72	4438668.09
279	969528.70	4438666.16
280	969513.54	4438663.38
281	969509.68	4438669.49
282	969508.51	4438675.57
283	969507.03	4438687.69
284	969506.35	4438690.52
285	969505.80	4438691.76
286	969504.71	4438692.35
287	969502.66	4438692.31
288	969490.24	4438690.68
289	969477.50	4438689.02
290	969464.50	4438687.18
291	969451.56	4438685.69
292	969440.62	4438684.42
293	969429.69	4438682.75
294	969423.54	4438681.17
295	969415.85	4438678.09
296	969410.75	4438673.14
297	969405.16	4438665.02
298	969400.07	4438656.06
299	969397.72	4438654.26
300	969400.08	4438628.79
301	969400.53	4438620.86
302	969402.93	4438609.64
303	969390.18	4438646.03
304	969403.58	4438689.89
305	969435.36	4438699.49
306	969483.64	4438706.29
307	979695.14	4439787.70
308	979754.18	4439744.45
309	979770.95	4439719.15
310	979801.14	4439682.40
311	979797.55	4439680.24
312	979805.14	4439667.59
313	979805.25	4439667.36

314	979805.35	4439667.14
315	979805.45	4439666.91
316	979805.53	4439666.67
317	979805.61	4439666.44
318	979805.68	4439666.20
319	979805.74	4439665.96
320	979805.79	4439665.72
321	979805.83	4439665.47
322	979805.87	4439665.23
323	979805.89	4439664.98
324	979805.91	4439664.73
325	979805.92	4439664.49
326	979805.92	4439664.24
327	979805.91	4439663.99
328	979805.90	4439663.74
329	979805.87	4439663.50
330	979805.84	4439663.25
331	979805.80	4439663.01
332	979805.75	4439662.77
333	979805.69	4439662.53
334	979805.62	4439662.29
335	979805.55	4439662.05
336	979805.46	4439661.82
337	979805.37	4439661.59
338	979805.27	4439661.36
339	979805.16	4439661.14
340	979805.05	4439660.92
341	979804.93	4439660.70
342	979804.80	4439660.49
343	979804.66	4439660.28
344	979804.52	4439660.08
345	979804.36	4439659.89
346	979804.21	4439659.70
347	979804.04	4439659.51
348	979803.87	4439659.33
349	979803.70	4439659.16
350	979803.51	4439658.99
351	979803.32	4439658.83
352	979803.13	4439658.67
353	979802.93	4439658.53
354	979783.72	4439647.81
355	979778.73	4439656.16
356	979774.86	4439653.67
357	979751.92	4439689.57
358	979752.12	4439692.10
359	979755.23	4439697.08
360	979755.49	4439698.27
361	979755.09	4439699.53
362	979753.15	4439702.16
363	979750.50	4439704.54
364	979742.63	4439707.62
365	979741.68	4439707.68
366	979732.81	4439720.49

367	979730.30	4439721.97
368	979728.54	4439722.28
369	979720.55	4439716.17
370	979693.52	4439697.04
371	979682.36	4439689.81
372	979679.16	4439681.83
373	979678.12	4439680.26
374	979677.77	4439679.47
375	979677.70	4439678.68
376	979678.13	4439677.38
377	979679.92	4439673.50
378	979679.77	4439672.65
379	979668.00	4439666.42
380	979677.15	4439651.85
381	979676.90	4439651.29
382	979688.85	4439631.38
383	979692.18	4439633.37
384	979706.50	4439609.51
385	979707.82	4439609.23
386	979770.54	4439504.60
387	979843.42	4439548.32
388	979824.51	4439579.84
389	979843.68	4439591.34
390	979814.71	4439639.65
391	979814.53	4439639.96
392	979814.36	4439640.27
393	979814.20	4439640.58
394	979814.05	4439640.91
395	979813.92	4439641.23
396	979813.79	4439641.57
397	979813.68	4439641.90
398	979813.57	4439642.24
399	979813.48	4439642.59
400	979813.41	4439642.93
401	979813.34	4439643.28
402	979813.28	4439643.63
403	979813.24	4439643.98
404	979813.21	4439644.34
405	979813.19	4439644.69
406	979813.19	4439645.05
407	979813.19	4439645.40
408	979813.21	4439645.76
409	979813.24	4439646.11
410	979813.28	4439646.46
411	979813.34	4439646.81
412	979813.40	4439647.16
413	979813.48	4439647.51
414	979813.57	4439647.85
415	979813.67	4439648.19
416	979813.79	4439648.53
417	979813.91	4439648.86
418	979814.05	4439649.19
419	979814.19	4439649.51

420	979814.35	4439649.83
421	979814.52	4439650.14
422	979814.70	4439650.44
423	979814.89	4439650.74
424	979815.09	4439651.04
425	979815.30	4439651.32
426	979815.52	4439651.60
427	979815.75	4439651.87
428	979815.99	4439652.14
429	979816.23	4439652.39
430	979816.49	4439652.64
431	979816.75	4439652.88
432	979817.02	4439653.10
433	979817.30	4439653.32
434	979812.14	4439661.74
435	979816.09	4439664.20
436	979856.48	4439615.04
437	979866.77	4439597.89
438	979876.29	4439582.14
439	979883.32	4439555.32
440	979882.68	4439522.74
441	979858.73	4439478.04
442	979806.64	4439433.50
443	979727.86	4439437.95
444	979652.73	4439553.09
445	979621.04	4439574.88
446	979575.06	4439650.15
447	979596.35	4439734.02

2. Положение о характеристиках планируемого развития территории

2.1. Характеристика объектов капитального строительства

Проектом планировки территории по объекту «Обустройство Самотлорского месторождения. Куст скважин №№ 831, 1320Б, 1804, 1961, 2112» (далее – проектируемый объект) предусматривается осуществить капитальное строительство следующих объектов:

Куст скважин № 831;

Куст скважин № 1320Б;

Куст скважин № 1804;

Куст скважин № 1961;

Куст скважин № 2112.

Технико-экономические показатели проектируемого объекта

Таблица 1

Наименование	Единица измерения	Значение
Куст скважин №831		
количество скважин, всего	шт.	4
в т.ч. добывающих	шт.	4
максимальный объем добычи жидкости	тыс.м3/год	175,2
максимальный объем добычи нефти	тыс.т/год	33,6
максимальный объем добычи попутного газа	млн.м3/год	2,55
Куст скважин №1320Б		
количество скважин, всего	шт.	2
в т.ч. добывающих	шт.	2
максимальный объем добычи жидкости	тыс.м3/год	87,6
максимальный объем добычи нефти	тыс.т/год	16,8
максимальный объем добычи попутного газа	млн.м3/год	1,28
Куст скважин №1804		
количество скважин, всего	шт.	2
в т.ч. добывающих	шт.	2
максимальный объем добычи жидкости	тыс.м3/год	87,6
максимальный объем добычи нефти	тыс.т/год	16,8
максимальный объем добычи попутного газа	млн.м3/год	1,28
Куст скважин №1961		
количество скважин, всего	шт.	2
в т.ч. добывающих	шт.	2
максимальный объем добычи жидкости	тыс.м3/год	87,6
максимальный объем добычи нефти	тыс.т/год	16,8
максимальный объем добычи попутного газа	млн.м3/год	1,28
Куст скважин №2112		
количество скважин, всего	шт.	3
в т.ч. добывающих	шт.	3
максимальный объем добычи жидкости	тыс.м3/год	131,4
максимальный объем добычи нефти	тыс.т/год	25,2
максимальный объем добычи попутного газа	млн.м3/год	1,91

Кусты скважин № 831, 1320Б, 1804, 1961, 2112 представляют собой специальную площадку искусственного участка территории месторождения, с расположенными на ней устьями скважин, а также технологическим, электротехническим оборудованием и эксплуатационными сооружениями, инженерными коммуникациями, оборудованием для контроля и автоматизации за параметрами работы скважин и оборудования.

Функциональное назначение проектируемых кустов скважин: размещение технологического оборудования по добыче, сбору и транспорту продукции скважин и вспомогательных сооружений, добыча газожидкостной смеси из скважин, подача продукции скважин на замер и транспорт по проектируемым нефтегазопроводам до подключения в существующую систему нефтесбора.

2.2. Сведения о местоположении объектов капитального строительства

В административном отношении проектируемый объект расположен на территории Нижневартовского района Ханты-Мансийского автономного округа - Югры Тюменской области, в границах Самогторского лицензионного участка.

В географическом отношении территория проектируемого объекта находится 42 км на северо-запад и в 26-37км на северо-восток от районного центра г. Нижневартовска.

Проектируемый объект располагается в пределах земель промышленности и земель лесного фонда Нижневартовского лесничества, Нижневартовского участкового лесничества, Нижневартовского урочища, в кварталах 148, 149, 226, 265; Излучинского участкового лесничества, Излучинского урочища, в кварталах 339, 374.

На рассматриваемой территории отсутствуют земли природоохранного и природно-заповедного назначения (заповедники, памятники природы и т.д.), земли реакционного назначения.

Проектируемый объект расположен в зоне с особыми условиями использования территории – приаэродромной территории аэродрома Нижневартовск в подзонах № 3, 4, 5. Проектируемый объект не относится к объектам, размещение которых запрещается в третьей, четвертой, пятой подзонах приаэродромной территории аэродрома Нижневартовск.

2.3. Сведения о плотности и параметрах застройки территории

Территория, в отношении которой осуществляется подготовка проекта планировки территории включает зону противопожарной вырубki в соответствии с пунктом 6.1.7 СН 231.1311500.2015 «Обустройство нефтяных и газовых месторождений». Требования пожарной безопасности. Минимальные расстояния от устьев скважин, зданий и наружных установок объектов добычи и подготовки нефти и газа категорий А, Б, АН, БН до других объектов, не относящихся к объектам обустройства нефтяных и газовых месторождений, следует принимать – 100м.

Проект планировки территории подготовлен в отношении земельных участков общей площадью 24.7551 га.

Расчет площади зон размещения проектируемого объекта приведен в таблице 2.

Расчет площади зон размещения проектируемого объекта

Таблица 2

№ п.п.	Наименование объекта	Площадь зоны размещения объектов капитального строительства, га	Площадь зоны вырубki леса и размещения временных объектов, га	Площадь территории, в отношении которой осуществляется подготовка проекта планировки территории, га
1	Куст скважин № 831	2.4144	2.2905	4.7049
2	Куст скважин № 1961	1.6118	4.3716	5.9834
3	Куст скважин № 2112	1.9708	4.7430	6.7138
4	Куст скважин № 1804	1.5969	2.3211	3.9180
5	Куст скважин № 1320Б	1.9055	1.5295	3.4350
Итого		9.4994	15.2557	24.7551

3. Положения об очередности планируемого развития территории

Информация об этапах строительства по проекту отражена в проектно-сметной документации.